



眼底画像の血管抽出アルゴリズムの研究

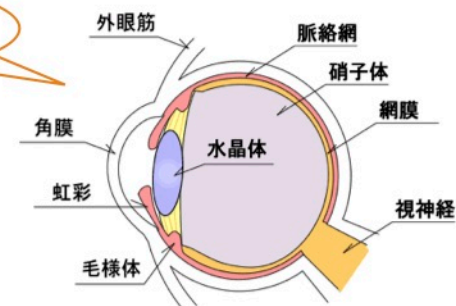


内山 蒼介

1. 眼底画像による検査

- 眼底カメラによって網膜の様子を撮影
- 血管状態などから様々な疾患の診断が可能
緑内障・糖尿病・高血圧症など

目の構造



2. 眼底検査の問題点

- 診断数の増加により医者の負担が増



コンピュータの力を
使ってサポートしよう！

3. そのためには・・・

- 眼底画像から血管のみ
を抽出する必要あり

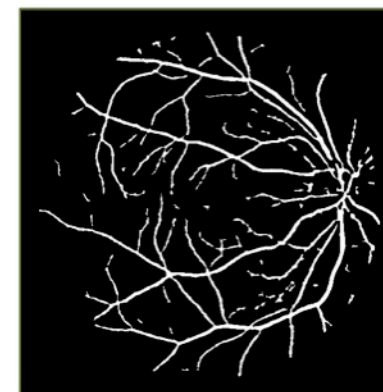


血管抽出アルゴリズムの作成



眼底画像

画像処理



血管抽出画像